

A wide-angle photograph of the Grand Palais in Paris at sunset. The building's large glass and iron dome is the central focus, with its reflection visible in the water. The sky is a mix of blue and orange. In the foreground, a bridge with ornate stone balustrades and golden statues is visible. Lush green trees line the path between the bridge and the building. The overall atmosphere is serene and majestic.

# FORUM BOIS CONSTRUCTION FRANCE

25-27 février 2026 | Grand Palais Paris





QUADRILOGUE - TRIBUNE DES INNOVATIONS



SURF&CURV

**LÉGENDE ELEC ET LIMITES**

- ZONE NON CONSTRUCTIBLE 2026 (=AUCUN STAND)
- TRAPPE ÉLECTRIQUE
- TRAPPE À LAISSER ACCESSIBLE
- RIA (NE PAS OBSTRUER L'ACCÈS)
- TRAJECTOIRE D'LO (h=5.70m)
- CAVEAUX ÉLECTRIQUES
- AEG (chauffage, ~2.65m de hauteur)



BOUQUETS DOUGLAS



AUDITORIUM GRAND PALAIS R+1  
(200 places)

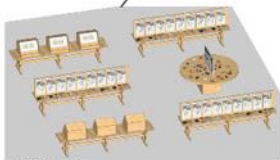
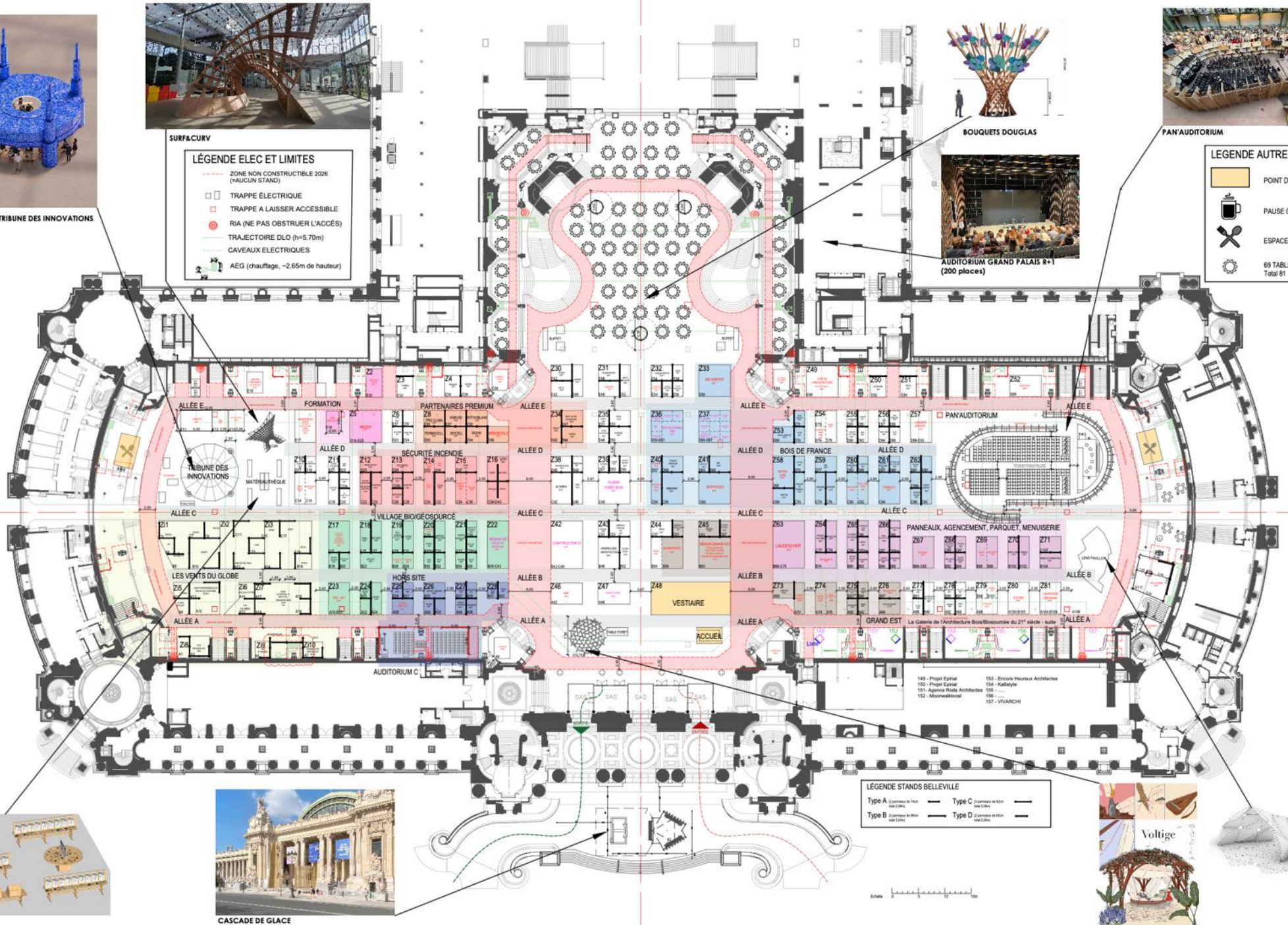


PANAUDITORIUM

**LÉGENDE AUTRE**

- POINT D'INTERET
- ☕ PAUSE CAFE
- ✂ ESPACE REPAS
- ⚙ 69 TABLES (PROVISOIRES)  
Total 81

# Implantation générale : Nef RDC du Grand Palais



INNOVATECH



CASCADE DE GLACE



TOTEM : VOLTIGE







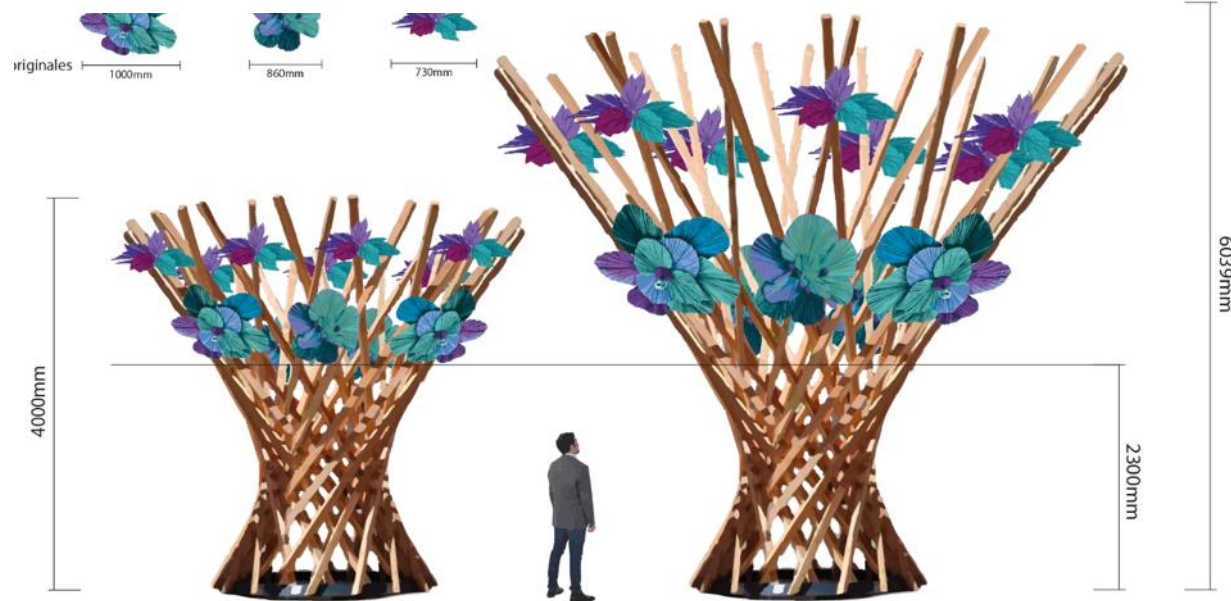
## Tribune des Innovations - Quadrilogue



## Surf & Curve



## Bouquets de Douglas x fleurs Bloombloom



## Pan'Auditorium 2.0







Tribune des Innovations



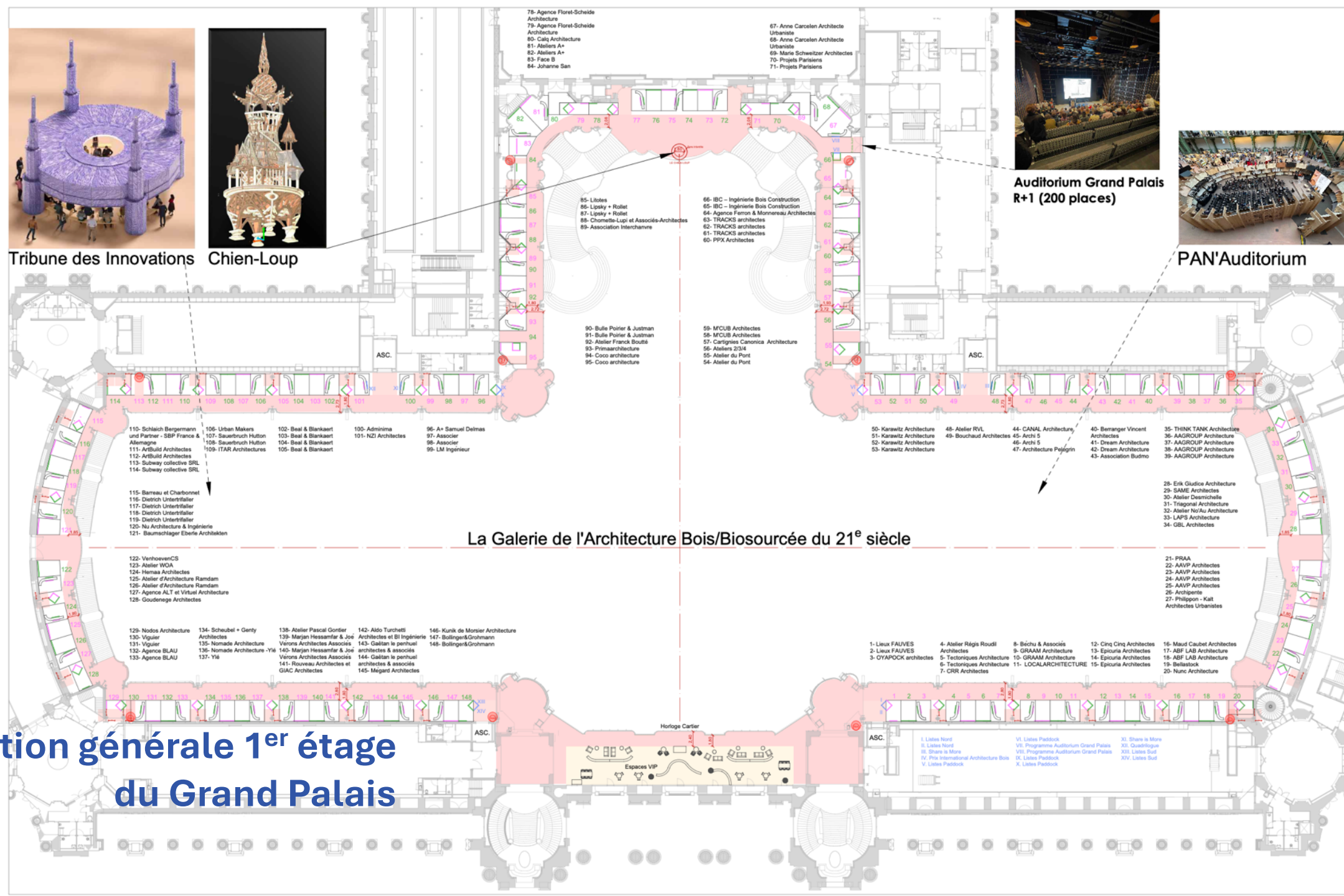
Chien-Loup



Auditorium Grand Palais  
R+1 (200 places)



PAN'Auditorium



# Implantation générale 1<sup>er</sup> étage du Grand Palais

## La Galerie de l'Architecture Bois / Biosourcée du 21<sup>e</sup> siècle

- + de 100 agences d'architectes, de design et bureaux d'étude faisant tout le tour du 1<sup>er</sup> étage du Grand Palais
- 157 espaces dédiés pour présenter les projets Bois, Bio/Géo-sourcés et de réemploi
- 1 espace réservé à Interchanvre pour la présentation des lauréats du Prix National de la Construction Chanvre





# Les visites du FBC 2026

## ➔ Paris : le bois comme levier de transformation

- ZAC Saint-Vincent de Paul / lot Pinard, Petit, Chaufferie
- Réhabilitation, transformation et surélévation d'un ancien centre de dialyse en résidence et crèche
- Pôle Petite Enfance Paris Périchaux

## ➔ Colombes : développement d'une stratégie bas carbone

- Stade Yves du Manoir
- Groupe scolaire Dominique Frelaut
- Groupe scolaire et gymnase - Langevin Wallon

## ➔ BDF - rénovations biosourcées

- Académie Fratellini
- Atelier de Décors de la Comédie Française à Sarcelles

## ➔ Rénovations du bâti ancien parisien

- Surélévation "Petit Musc"
- Rénovation "Tango"
- Rénovation d'un immeuble en pans de bois - Turenne

## ➔ Écoles Passivhaus au Bourget

- École Jean Jaurès
- École Jacqueline Auriol





## Soirée Nocturne VIP avec cocktail dînatoire

- Vernissage de la Galerie de l'Architecture Bois/Biosourcée du 21<sup>e</sup> siècle dans l'espace VIP au 1<sup>er</sup> étage et dans le Paddock du Grand Palais  
=> mercredi 25 février de 19h à 22h
- Accueil et prise de parole
- Table réservée pour vos invités



# Dîner de gala

---

- Traditionnel dîner de gala, table de 10 personnes assises pour inviter clients, collaborateurs, partenaires, etc.
- => jeudi 26 février de 20h à 23h
- **Accueil et prise de parole**
- **Table réservée pour vos invités**





Lundi 23 février	Mardi 24 février	Mercredi 25 février	Jeudi 26 février	Vendredi 27 février	Samedi 28 février
<b>7h - 22h</b>	<b>7h - 22h</b>	<b>8h - 8h30</b>	<b>8h - 8h30</b>	<b>8h - 8h30</b>	<b>00h - 12h</b>
Montage des stands nus + Prémontage des stands Belleville par GL Events + Livraison de colis pour les stands ↓ Grand Palais Porte sud	Montage des stands nus + Installation sur les stands Belleville pré-équipés ↓ Grand Palais Porte sud	Arrivée des exposants	Arrivée des exposants	Arrivée des exposants	Démontage du salon ↓ Grand Palais Porte sud
		<b>8h30 - 19h</b>	<b>8h30 - 20h</b>	<b>8h30 - 17h</b>	
		Congrès & Expositions	Congrès & Expositions	Congrès & Expositions ↓ Grand Palais Entrée principale	
		<b>19h - 22h</b>	<b>20h - 23h</b>		
		Nocturne VIP avec cocktail dînatoire ↓ Grand Palais Entrée principale	Dîner de Gala ↓ Grand Palais Entrée principale		
	<b>9h - 18h</b>			<b>17h - 00h</b>	
	Visites Architecture Bois ↓ Région Île-de-France			Démontage du salon ↓ Grand Palais Porte sud	

**Nouveau** : ouverture sur 3 journées entières

**Nouveau** : Nocturne VIP cocktail dînatoire

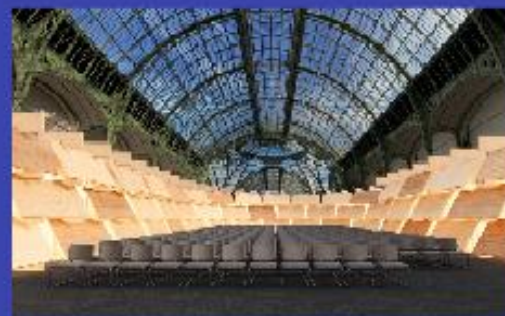


FORUM  
BOIS  
CONSTRUCTION  
FRANCE

15<sup>e</sup> édition

Grand Palais  
Paris

25 → 27 février  
2026



# Face au climat



La construction  
biosourcée  
pour bâtir  
un avenir

